



Občina Šentrupert / Šentrupert Municipality



Številka: 032-0004/2026

Datum: 28. 4. 2026

4.

27. redna seja Občinskega sveta Občine Šentrupert
dne 13. 5. 2026

GRADIVO

za

4.

točko dnevnega reda

ZADEVA:

**PREDLOG ODLOKA O SPREMEMBAH IN DOPOLNITVAH ODLOKA O
KATEGORIZACIJI OBČINSKIH JAVNIH CEST V OBČINI ŠENTRUPERT**

PRVA IN DRUGA OBRAVNAVA PO SKRAJŠANEM POSTOPKU

Poročevalka:

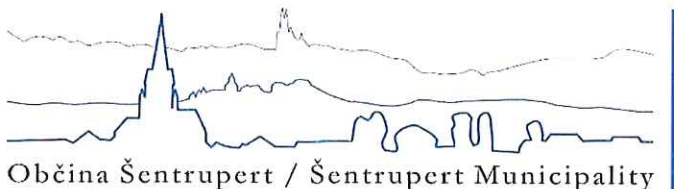
Alja Rabzelj, podsekretarka.

Občina Šentrupert / Šentrupert 5 / 8232 Šentrupert

Tel.: +386 7 34 34 600

www.sentrupert.si / obcina@sentrupert.si

Davčna št.: 43936377 / Matična št.: 2241153000



Občina Šentrupert / Šentrupert Municipality

Številka: 371-0068/2025-17

Datum: 28. 4. 2026



ZADEVA: PREDLOG ODLOKA O SPREMEMBAH IN DOPOLNITVAH ODLOKA O KATEGORIZACIJI OBČINSKIH JAVNIH CEST V OBČINI ŠENTRUPERT - PRVA IN DRUGA OBRAVNAVA PO SKRAJŠANEM POSTOPKU

- I. Predlagatelj:** župan Tomaž Ramovš in Občinska uprava Občine Šentrupert.
- II. Delovno telo, pristojno za obravnavo:**
- Odbor za okolje in prostor in gospodarske javne službe,
 - Statutarno pravna komisija.
- III. Vrsta postopka:** prva in druga obravnavo po skrajšanem postopku (79. člen poslovnika).
- IV. Pravne podlage za sprejem:**
- Zakon o cestah (ZCes-1, Uradni list RS, št. 109/10, 48/12, 36/14 - odl. US, 46/15 in 10/18, 123/21 - ZPrCP-F in 132/22 - ZCes-2),
 - Zakon o cestah (ZCes-2, Uradni list RS, št. 132/22, 140/22 - ZSDH-1A, 29/23 in 78/23 - ZUNPEOVE),
 - Uredba o merilih za kategorizacijo javnih cest (Uradni list RS, št. 49/97, 113/09, 109/10 - ZCes-1 in 132/22 - ZCes-2),
 - Pravilnik o načinu označevanja javnih cest in o evidencah o javnih cestah in objektih na njih (Uradni list RS, št. 49/97 in 2/04),
 - Odlok o občinskih cestah (Uradni list RS, št. 31/12),
 - Statut Občine Šentrupert (UPB - Uradno glasilo e-občina, št. 2/2026),
 - Navodilo občinam za pripravo dopolnitev ali spremembo odloka o kategorizaciji občinskih javnih cest (NA 0039/R2),
 - Poslovník Občinskega sveta Občine Šentrupert (UPB - Uradno glasilo e-občina, št. 2/2026).

V. Predlogi sklepov:

SKLEP 1:

Občinski svet Občine Šentrupert se na podlagi 79. člena Poslovnika Občinskega sveta Občine Šentrupert in obrazložitve predlagatelja strinja, da se na isti seji opravita obe obravnavi predloga Odloka o spremembah in dopolnitvah Odloka o kategorizaciji občinskih javnih cest v Občini Šentrupert ter odločitev sprejme po skrajšanem postopku.

SKLEP 2:

Občinski svet Občine Šentrupert se je seznanil in potrjuje predlog Odloka o spremembah in dopolnitvah Odloka o kategorizaciji občinskih javnih cest v Občini Šentrupert v prvi obravnavi.

SKLEP 3:

Občinski svet Občine Šentrupert se je seznanil in potrjuje predlog Odloka o spremembah in dopolnitvah Odloka o kategorizaciji občinskih javnih cest v Občini Šentrupert v drugi obravnavi.

Priloga:

- obrazložitev.

OBRAZLOŽITEV:

I. Uvod:

Občina Šentrupert je pristopila k ureditvi podatkov o občinskih cestah, skladno s predpisi, ki urejajo to področje. Obstoječi Odlok o kategorizaciji občinskih javnih cest v Občini Šentrupert (Uradni list RS, št. 43/17 s kasnejšimi spremembami in dopolnitvami) je potreben dopolnitev zaradi uskladitve podatkov cest zaradi upoštevanja sprememb na občinskih cestah, nastalih zaradi izgradnje obvoznice Mirna:

- o nov odsek LC (bivša R1-215),
- o posledično tri spremembe oziroma uskladitve na priključujočih se odsekih obstoječih občinskih cest,
- o upoštevanje novih dolžin delov mejnih odsekov v sosednjih občinah Mirna, Litija, Sevnica ter Mokronog-Trebelno.

II. Namen in cilji obravnave:

Pregled dolžin cest:

Kategorija	Obstoječi odlok 2017/2021/2022/2023 [m]	Spremembe in dopolnitve 2026 [m]	Sprememba [m]
LC	41.747	42.100	+ 353
JP	77.352	77.321	- 31
Skupaj:	119.099	119.421	+ 322

V dopolnjenem Odloku bo v občini Šentrupert kategoriziranih skupaj 119.421 m občinskih javnih cest. Obrazložitve in prikazi sprememb na občinskem cestnem omrežju so prikazani v Prilogi. Seznam cest v Odloku in spremembah odloka o kategorizaciji občinskih javnih cest Občine Šentrupert je, glede na že četrto spremembo, pripravljen v celoti, kot čistopis odloka.

Po sprejemu novega Odloka o kategorizaciji občinskih javnih cest v Občini Šentrupert na Občinskem svetu se bodo lahko ustrezno dopolnili tudi podatki BCP, spremembe na občinskih javnih cestah in objektih pa vpisali v zbirni kataster GJI, s čimer bo občina uredila kategorizacijo občinskih javnih cest glede na lastne potrebe in trenutno stanje potekov cest na terenu ter izpolnila svoje zakonsko določene obveznosti.

Hkrati bo GJI plast cest predstavljala podlago za izdelavo oziroma ažuriranje poligonske podatkovne GIS plasti »Dejanska raba« za vpis v evidenco Dejanske rabe zemljišč javne občinske cestne infrastrukture.

Glede na določbe Uredbe o merilih za kategorizacijo javnih cest (Uradni list RS, št. 49/97, 113/09) je Občina Šentrupert 13. 3. 2026 vložila vlogo za mnenje k predlogu kategorizacije občinskih javnih cest v Občini Šentrupert na Direkcijo Republike Slovenije za infrastrukturo k predlagani spremembi odloka in dne 26. 3. 2026 prejela pozitivno mnenje.

III. Finančne posledice:

Sprejem odloka ne bo imel finančnih posledic. S spremembo dolžin občinskih javnih cest se minimalno spremenijo stroški za redno in investicijsko, zimsko in letno vzdrževanje cest. Enako velja tudi za sredstva, ki jih občine prejmejo od države, ker je med drugim financiranje odvisno

tudi od dolžine občinskih javnih cest (13. člen Zakona o financiranju občin (123/06, 57/08, 36/11, 14/15 – ZUUJFO, 71/17, 21/18 – popr., 80/20 – ZIUOOPE, 189/20 – ZFRO, 207/21 in 44/22 – ZVO-2).

IV. Predlogi sklepov:

SKLEP 1:

Občinski svet Občine Šentrupert se na podlagi 79. člena Poslovnika Občinskega sveta Občine Šentrupert in obrazložitve predlagatelja strinja, da se na isti seji opravita obe obravnavi predloga Odloka o spremembah in dopolnitvah Odloka o kategorizaciji občinskih javnih cest v Občini Šentrupert ter odločitev sprejme po skrajšanem postopku.

SKLEP 2:

Občinski svet Občine Šentrupert se je seznanil in potrjuje predlog Odloka o spremembah in dopolnitvah Odloka o kategorizaciji občinskih javnih cest v Občini Šentrupert v prvi obravnavi.

SKLEP 3:

Občinski svet Občine Šentrupert se je seznanil in potrjuje predlog Odloka o spremembah in dopolnitvah Odloka o kategorizaciji občinskih javnih cest v Občini Šentrupert v drugi obravnavi.

Gradivo pripravila:
Alja Rabzelj
Podsekretarka

Tomaž Ramovš
župan



Prilogi:

- predlog Odloka o spremembah in dopolnitvah Odloka o kategorizaciji občinskih javnih cest v Občini Šentrupert,
- grafični in tabelarni prikaz ter obrazložitev vseh sprememb in dopolnitev.

PREDLOG

Na podlagi določil Zakona o cestah (ZCes-1, Uradni list RS, št. 109/10, 48/12, 36/14 - odl. US, 46/15 in 10/18, 123/21 – ZPrCP-F in 132/22 – ZCes-2), Zakona o cestah (ZCes-2, Uradni list RS, št. 132/22, 140/22 – ZSDH-1A, 29/23 in 78/23 – ZUNPEOVE) in 14. člena Statuta Občine Šentrupert (UPB - Uradno glasilo e-občina, št. 2/2026) ter 62. člena Poslovnika Občinskega sveta Občine Šentrupert (UPB - Uradno glasilo e-občina, št. 2/2026) je Občinski svet Občine Šentrupert na _____. redni seji dne _____ sprejel

ODLOK

o spremembah in dopolnitvah Odloka o kategorizaciji občinskih javnih cest v Občini Šentrupert

1. člen

S tem odlokom se spremeni in dopolni Odlok o kategorizaciji občinskih javnih cest v Občini Šentrupert (Uradni list RS, št. 43/17 in Uradno glasilo e-občina, št. 16/21, 3/22 in 23/23) - v nadaljevanju: Odlok.

2. člen

Besedilo iz 3. člena Odloka se spremeni tako, da se po novem glasi:

Zap. št.	Cesta	Odsek	Začetek odseka	Opis	Konec odseka	Dolžina [m]	Namen uporabe	Preostala dolžina v sosednji občini [m]
1.	372360	372361	O 372282	Gabrijele – Stražberk – V. Cirknik	C 372300	1.387	V	2.377 Sevnica
2.	425300	425302	O 425311	Šentrupert – Draga – Dole	C 208140	4.707	V	5.281 Litija
3.	425310	425311	C R3 750	Šentrupert – rondo	O 425316	461	V	-
4.	425310	425312	O 425302	Šentrupert – Hrastno – Hom	O 425313	8.523	V	-
5.	425310	425313	O 425302	Draga – Ravne – Dole	C 208140	4.176	V	10.193 Litija
6.	425310	425314	O 425313	Vrh – Roženberk	O 425412	1.499	V	-
7.	425310	425315	O 425313	Križje – Kostanjevica – Svinjsko	O 372291	3.054	V	1.525 Sevnica
8.	425310	425316	O 425311	Rondo Šentrupert	O 425311	94	V	-
9.	425310	425317	C R1 215	Prelesje – Šentrupert (rondo) – Puščava	O 425316	1.818	V	-
10.	425320	425321	C R1 215	Hrastovica – Pijavice	C R1 215	610	V	2.764 Mokronog - Trebelno, 1.033 Sevnica
11.	425330	425331	C 425260	Trstenik	O 927609	4.750	V	643 Mirna
12.	425330	425332	O 425302	Šentrupert – Zaloka	C 927630	5.194	V	-
13.	425330	425333	C 425260	Trstenik – Kot – Ravnik	O 425332	3.477	V	-
14.	425410	425412	O 425321	Hrastovica – Veliki Cirknik	C 372300	1.997	V	1.639 Sevnica
15.	425260	425261	C R2 417	Mirna - Glavna cesta - R1 215	R1 215	353	V	966 Mirna
V ... vsa vozila					SKUPAJ	42.100		

3. člen

Besedilo iz 4. člena Odloka se spremeni tako, da se po novem glasi:

Zap. št.	Cesta	Odsek	Začetek odseka	Opis	Konec odseka	Dolžina [m]	Namen uporabe	Preostala dolžina v sosednji občini [m]
1.	708590	708591	C 425310	Prelesje – Kostanjevica	C 425310	1.177	V	2.660 Litija
2.	927300	927301	O 425315	Kostanjevica 8	O 708591	898	V	-
3.	927300	927302	O 425332	Okrog – objekt Zgonc	Z HŠ 49	202	V	-
4.	927300	927303	O 425332	Okrog 47	Z HŠ 47	216	V	-
5.	927300	927304	O 425332	Okrog 18	Z HŠ 18	174	V	-

6.	927300	927305	O 425332	Okrog 15	Z HŠ 15	319	V	-
7.	927300	927306	O 927782	Ravne 13	Z HŠ 13	90	V	-
8.	927300	927307	O 425313	Ravne 1A	Z HŠ 1A	369	V	-
9.	927300	927309	O 425315	Kostanjevica – povezava	O 425315	2.029	V	-
10.	927600	927601	O 425331	Srasle – Zabukovje	Z HŠ 47	1.363	V	-
11.	927600	927602	O 926251	Selo – D. Zabukovje	Z HŠ 226	313	V	-
12.	927600	927603	O 425331	Zabukovje 31	O 425331	168	V	-
13.	927600	927604	O 927601	Zabukovje 51	Z HŠ 51	204	V	-
14.	927600	927605	O 425331	Zabukovje 10	Z HŠ 10	692	V	-
15.	927600	927606	O 425331	Zabukovje – 927605	O 927605	483	V	-
16.	927600	927607	O 425331	Zabukovje 36	Z HŠ 36	57	V	-
17.	927600	927608	O 425331	Sotla – Kot	O 425333	374	V	-
18.	927600	927609	O 425331	Zabukovje – Zaloka	O 927632	927	V	-
19.	927610	927611	O 425333	Kot – Trstenik	Z HŠ 33	177	V	-
20.	927610	927612	O 425333	Trstenik 24	Z HŠ 24	38	V	-
21.	927610	927613	O 425302	Brod	Z HŠ 27	65	V	-
22.	927610	927614	O 927789	Hom – povezava	O 927775	813	V	-
23.	927610	927615	O 425302	Trstenik 20	Z HŠ 20	51	V	-
24.	927620	927621	C R3 750	Brinje – Straža – Trstenik	O 425333	1.340	V	-
25.	927620	927622	C R1 215	Straža – Trstenik	O 927621	968	V	-
26.	927620	927623	O 927621	Trstenik 30	Z HŠ 30	321	V	-
27.	927620	927624	O 927621	Straža 10, 25	Z HŠ 10	103	V	-
28.	927620	927625	O 927621	Straža – Praproče	O 927622	462	V	-
29.	927620	927626	O 927621	Straža 31	Z HŠ 31	290	V	-
30.	927620	927627	O 927621	Straža	O 927622	636	V	-
31.	927620	927628	O 425333	Ravnik – Vesela Gora – Straža	O 927621	1.290	V	-
32.	927620	927629	C R3 750	Brinje – Vesela Gora	O 927628	522	V	-
33.	927630	927631	O 425332	Zaloka – vodov. rezervoar	Z HŠ 5	1.337	V	-
34.	927630	927632	O 927631	Zaloka	Z HŠ 12	942	V	-
35.	927630	927633	O 927628	Vesela Gora	O 927628	153	V	-
36.	927630	927634	O 425332	Zaloka 9	Z HŠ 9	196	V	-
37.	927630	927635	O 927631	Zaloka cerkev	Z cerkev	214	V	-
38.	927630	927636	O 425332	Okrog – cerkev Sv. Barbare	Z HŠ 11	211	V	-
39.	927630	927637	O 927636	Okrog – Okrog 13D	Z HŠ 13D	163	V	-
40.	927640	927641	O 425332	Škrljevo – Okrog	O 425332	2.624	V	-
41.	927640	927642	O 927641	Okrog 39	Z HŠ 39	303	V	-
42.	927640	927643	O 927641	Okrog 20A	Z HŠ 20A	791	V	-
43.	927640	927644	O 927641	Okrog	O 927641	466	V	-
44.	927640	927646	O 927649	Ravnik 80	Z HŠ 80	264	V	-
45.	927640	927647	O 927649	Ravnik 73	Z HŠ 73	283	V	-
46.	927640	927648	O 927649	Ravnik – Ostrež koča	Z koča	365	V	-
47.	927640	927649	O 425333	Ravnik – Oplenk	O 425332	1.962	V	-
48.	927650	927651	O 425333	Ravnik 16	Z HŠ 16	298	V	-
49.	927650	927652	O 425333	Ravnik 77	Z HŠ 77	767	V	-
50.	927650	927653	O 425333	Ravnik 10	Z HŠ 10	96	V	-
51.	927650	927654	O 425332	Ravnik – grad Škrljevo	Z grad	108	V	-
52.	927650	927655	O 425332	Ravnik – Okrog	O 927649	477	V	-
53.	927660	927661	O 927665	Gor. Jesenice 6	Z HŠ 6	184	V	-
54.	927660	927662	O 927665	Gor. Jesenice 14	Z HŠ 14	166	V	-
55.	927660	927663	O 425412	Dol. Jesenice 12	Z HŠ 12	141	V	-

56.	927660	927664	O 425412	Dol. Jesenice 3	Z HŠ 3	185	V	-
57.	927660	927665	O 425321	Hrastovica – G. Jes. – D. Jes.	O 425412	1.078	V	-
58.	927660	927667	O 927689	Vrhe	Z HŠ 45	547	V	-
59.	927660	927668	O 927688	Mali Cirknik 50	Z HŠ 50	395	V	-
60.	927670	927671	C R1 215	Bistrica 48	Z HŠ 48	534	V	-
61.	927670	927672	C R1 215	Bistrica I	O 927671	145	V	-
62.	927670	927673	O 927672	Bistrica 21	Z HŠ 21	308	V	-
63.	927670	927674	O 927672	Bistrica II	O 927671	84	V	-
64.	927670	927675	C R1 215	Bistrica 22	Z HŠ 22	157	V	-
65.	927670	927676	O 425321	Lesno predelovalni center – upravna stavba	Z N.H.	142	V	-
67.	927680	927681	O 425412	Roženberk – Mali Cirknik 16	Z HŠ 16	695	V	-
68.	927680	927682	O 425412	Roženberk – Mali Cirknik	O 927688	2.138	V	-
69.	927680	927683	O 927688	Mali Cirknik – Gole	Z HŠ 22	257	V	-
70.	927680	927684	O 927683	Mali Cirknik 23	Z HŠ 23	54	V	-
71.	927680	927685	O 372361	Mali Cirknik 62	Z HŠ 62	675	V	-
72.	927680	927686	O 425314	Roženberk 6	Z HŠ 6	469	V	-
73.	927680	927687	O 927686	Roženberk 7	Z HŠ 7	70	V	-
74.	927680	927688	O 372361	Roženberk – Mali Cirknik 28	Z HŠ 28	1.166	V	-
75.	927680	927689	O 927685	Vrhe	Z HŠ 53	423	V	-
76.	927690	927691	O 425312	Šentrupert – ulica 77	Z HŠ 77	179	V	-
77.	927690	927692	O 927691	Šentrupert – ulica 70	Z HŠ 70	89	V	-
78.	927690	927693	O 425302	Šentrupert – ulica – Pangre	O 927751	353	V	-
79.	927690	927695	O 425302	Šentrupert – ulica 34	Z HŠ 34	225	V	-
80.	927690	927696	O 425302	Šentrupert – ulica 3	Z HŠ 3	172	V	-
81.	927690	927697	O 425302	Šentrupert – Vrblje – Kamnje	O 927759	568	V	-
82.	927690	927698	O 425312	Šentrupert – Vrh – Kamnje	O 927751	862	V	-
83.	927690	927699	O 425312	Šentrupert – Vrh 20	Z HŠ 20	587	V	-
84.	927700	927701	O 927706	Šentrupert – Vrh	Z HŠ 27	209	V	-
85.	927700	927702	O 425312	Šentrupert – mimo Koščaka	O 425317	891	V	-
86.	927700	927704	O 425312	Šentrupert – Vrh – Breg	Z HŠ 25A	134	V	-
87.	927700	927706	O 425312	Šentrupert – Breg 34	Z HŠ 34	508	V	-
88.	927700	927707	O 927706	Šentrupert 36	Z HŠ 36	268	V	-
89.	927710	927712	O 927791	Šentrupert – ulica 63	Z HŠ 63	68	V	-
90.	927710	927714	O 425332	Šentrupert – ulica 41	Z HŠ 41	61	V	-
91.	927710	927715	C R3 750	Šentrupert – ulica – 425332	O 425332	146	V	-
92.	927710	927716	O 927712	Šentrupert – ulica 64	Z HŠ 64	98	V	-
93.	927720	927721	O 927725	Šentrupert – cerkev	Z cerkev	186	V	-
94.	927720	927722	O 425311	Šentrupert – ulica 101	Z HŠ 101	161	V	-
95.	927720	927723	O 425311	Šentrupert 99	Z HŠ 99	76	V	-
96.	927720	927724	O 425311	Šentrupert – mimo KZ	O 425312	113	V	-
97.	927720	927725	O 425311	Šentrupert – pokopališče	Z pokop.	171	V	-
99.	927730	927731	O 425311	Bistrica 37	Z HŠ 37	1.367	V	-
100.	927730	927733	O 425311	Prelesje – Brinje 1	Z N.H.	272	V	-
101.	927730	927734	O 425311	Prelesje 29	Z HŠ 29	498	V	-
102.	927730	927735	O 927734	Prelesje – 927731	O 927731	450	V	-
103.	927730	927736	O 425311	Prelesje – 927734	O 927734	466	V	-
104.	927730	927737	O 425311	Prelesje – Brinje	Z N.H.	369	V	-
105.	927730	927738	C R3 750	Brinje 11	Z HŠ 11	216	V	-
106.	927740	927741	O 927742	KPD Dob – izvoz	O 927742	527	V	-

107.	927740	927742	C R1 215	KPD Dob – dovoz	C 927740	723	V	-
108.	927740	927743	C R1 215	Straža 20	Z HŠ 20	260	V	-
109.	927740	927744	C R1 215	Straža	O 927743	175	V	-
110.	927740	927745	C 425260	Trstenik – Gmajna	Z HŠ 10A	231	V	-
111.	927740	927746	C R1 215	Rakovnik – Rakovnik 3	Z HŠ 3	105	V	-
112.	927740	927747	C R1 215	Rakovnik – Rakovnik 24	Z HŠ 24	388	V	-
113.	927740	927748	C R1 215	Rakovnik – Rakovnik 26	Z HŠ 26	99	V	-
114.	927740	927749	C R1 215	Prelesje 28 – opekarna	Z N.H.	322	V	-
115.	927750	927751	O 425312	Šentrupert – Kamnje – Slevec	O 425312	3918	V	-
116.	927750	927752	O 425312	Hras. Peterlin – Sela – Kape	O 927751	3.083	V	-
117.	927750	927753	O 927752	Kamnje – Vrh 9	Z HŠ 9	715	V	-
118.	927750	927754	O 927751	Hrastno – Jaršč Bracar	Z N.H.	579	V	-
119.	927750	927755	O 927752	Hrastno – 927754	O 927754	457	V	-
120.	927750	927756	O 927751	Hom 27 – Hrastno 25	O 927754	593	V	-
121.	927750	927757	O 927752	Hrastno 52	Z HŠ 52	246	V	-
122.	927750	927758	O 927751	Hom 24	Z HŠ 24	267	V	-
123.	927750	927759	O 927751	Hom – Kamnje 20A	Z HŠ 20A	348	V	-
124.	927760	927761	O 425312	Hrastno 16	Z HŠ 16	617	V	-
125.	927760	927764	O 425312	Hrastno 8	Z HŠ 8	712	V	-
126.	927760	927769	O 927772	Hom	Z HŠ 8	89	V	-
127.	927770	927771	O 425313	Hom – Kamnje 34	Z HŠ 34	698	V	-
128.	927770	927772	O 927771	Kamnje – Hom 58	Z HŠ 58	473	V	-
129.	927770	927773	O 927775	Hom 51	Z HŠ 51	139	V	-
131.	927770	927775	O 425313	Hom – Bracar	O 927751	1.489	V	-
132.	927770	927776	O 927614	Hom 14	Z HŠ 14	404	V	-
133.	927770	927779	O 425313	Hom – 927773	O 927773	433	V	-
134.	927780	927781	O 425312	Hom	Z HŠ 32	84	V	-
135.	927780	927782	O 425313	Štembirt – Ravne	O 425313	1.485	V	-
136.	927780	927783	O 425312	Hom 44	Z HŠ 44	569	V	-
137.	927780	927784	O 425312	Hom – cerkev	Z cerkev	354	V	-
138.	927780	927785	O 425312	Hom – obj. Sabolek	Z N.H.	544	V	-
139.	927780	927786	O 425312	Hom 40	Z HŠ 40	170	V	-
140.	927780	927787	O 425312	Hom 64	Z HŠ 64	152	V	-
141.	927780	927788	O 927782	Ravne	Z HŠ 5B	220	V	-
142.	927780	927789	O 425312	Hom – 927751	O 927751	1.658	V	-
143.	927790	927791	O 425332	Šentrupert – Draga 53	Z HŠ 53	2.664	V	-
144.	927790	927792	O 425302	Draga – 927791	O 927791	563	V	-
145.	927790	927793	O 927791	Draga – Urana	Z HŠ 37	265	V	-
146.	927790	927794	O 927791	Draga 36	Z HŠ 36	101	V	-
147.	927790	927796	O 927791	Draga 60	Z HŠ 60	389	V	-
148.	927790	927797	O 927791	Draga – Škrljevo	O 927641	409	V	-
149.	927790	927798	O 927641	Škrljevo 16	Z HŠ 16	273	V	-
150.	927790	927799	O 927792	Možina	Z kočja	295	V	-
151.	927800	927801	O 927796	Draga pri Šentrupertu 11	Z HŠ 11	109	V	-
V ... vsa vozila					SKUPAJ	77.321		

5. člen

H kategorizaciji občinskih javnih cest, določeni s tem odlokom, je bilo v skladu z določbo 18. člena Uredbe o merilih za kategorizacijo javnih cest (Uradni list RS, št. 49/97, 113/09 in 109/10 – ZCes-1 in

132/22 – ZCes-2) pridobljeno pozitivno mnenje Direkcije Republike Slovenije za infrastrukturo št. 37162-3/2026/152 (509) z dne 26. 3. 2026.

6. člen

Ta odlok začne veljati petnajsti dan po objavi v Uradnem glasilu e-občina.

Številka: 371-0068/2025

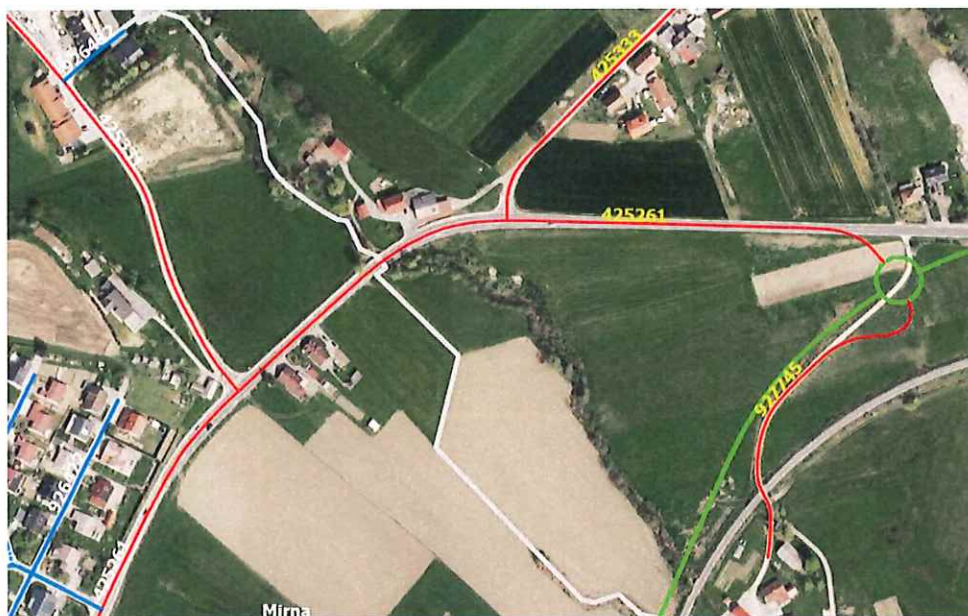
Datum: _____

Občina Šentrupert
Tomaž Ramovš, župan

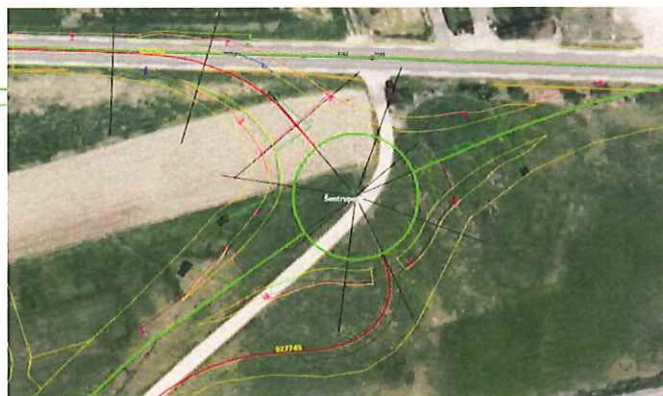
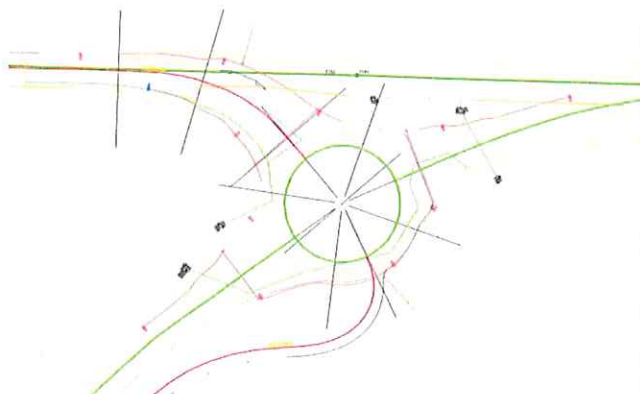
Pregled sprememb in dopolnitev glede na obstoječi Odlok o kategorizaciji občinskih javnih cest Občine Šentrupert

1. Spremembe zaradi izgradnje obvoznice Mirna

Zap. št.	Cesta	Odsek	Začetek odseka	Opis	Konec odseka	Dolžina	Namen uporabe	Preostala dolžina v sos. občini [m]	Pojasnilo spremembe
11.	425330	425331	C R1-215 C 425260	Trstenik	O 927609	4.750	V	644 Mirna 643 Mirna	Sprememba v Mirni, stik z novo LC, prej R1-215
13.	425330	425333	C R1-215 C 425260	Trstenik – Kot – Ravnik	O 425332	3.477	V	-	Sprememba zarisa na začetku, stik z novo LC, prej R1-215
15.	425260	425261	C R2 417	Mirna - Glavna cesta - R1 215	R1 215	353	V	966 Mirna	Nov odsek, prej R1-215
110.	927740	927745	C R1-215 C 425260	Trstenik – Gmajna	Z HŠ 10A	262 231	V		Sprememba poteka na začetku zaradi izgradnje obvoznice Mirna



Zaris deviacije JP 927445 ter poteka nove LC 425161 v območju novega krožnega križišča izveden na osnovi dwg PID:



2. Upoštevanje novih dolžin delov mejnih odsekov v sosednjih občinah

Zap. št.	Cesta	Odsek	Začetek odseka	Opis	Konec odseka	Dolžina	Namen uporabe	Preostala dolžina v sos. občini [m]	Pojasnilo spremembe
1.	372360	372361	O 372282	Gabrijele – Stražberk – V. Cirknik	C 372300	1.387	V	2.379 Sevnica 2.377 Sevnica	Nova dolžina v sosednji občini
2.	425300	425302	O 425311	Šentrupert – Draga – Dole	C 208140	4.707	V	5.294 Litija 5.281 Litija	Nova dolžina v sosednji občini
5.	425310	425313	O 425302	Draga – Ravne – Dole	C 208140	4.176	V	10.204 Litija 10.193 Litija	Nova dolžina v sosednji občini
7.	425310	425315	O 425313	Križje – Kostanjevica – Svinjsko	O 372291	3.054	V	1.527 Sevnica 1.525 Sevnica	Nova dolžina v sosednji občini
10.	425320	425321	C R1 215	Hrastovica – Pijavice	C R1 215	610	V	2.762 Mokronog-Trebelno, 1.035 Sevnica 2.764 Mokronog -Trebelno, 1.033 Sevnica	Nova dolžina v sosednji občini
14.	425410	425412	O 425321	Hrastovica – Veliki Cirknik	C 372300	1.997	V	1.638 Sevnica 1.639 Sevnica	Nova dolžina v sosednji občini
1.	708590	708591	C 425310	Prelesje – Kostanjevica	C 425310	1.177	V	2.653 Litija 2.660 Litija	Nova dolžina v sosednji občini